



**АДМИНИСТРАЦИЯ
ПЕРМСКОГО МУНИЦИПАЛЬНОГО РАЙОНА ПЕРМСКОГО КРАЯ**

ПОСТАНОВЛЕНИЕ

16.09.2022

СЭД-2022-299-01-01-05.С-537

**О внесении изменений
в проект межевания
территории кадастрового
квартала 59:32:1910001
с. Троица Сылвенского
сельского поселения
Пермского муниципального
района Пермского края,
утвержденный постановлением
администрации Пермского
муниципального района
от 07 июня 2019 г. № 327**

В соответствии с пунктом 26 части 1 статьи 16 Федерального закона от 06 октября 2003 г. № 131-ФЗ «Об общих принципах организации местного самоуправления в Российской Федерации», частью 4 статьи 4 Закона Пермского края от 29 апреля 2022 г. № 75-ПК «Об образовании нового муниципального образования Пермский муниципальный округ Пермского края», частью 12 статьи 43 Градостроительного кодекса Российской Федерации, пунктом 6 части 2 статьи 47 Устава муниципального образования «Пермский муниципальный район», на основании служебной записки комитета имущественных отношений администрации Пермского муниципального района от 20 июля 2022 г. № СЭД-2022-299-01-01-13-492

администрация Пермского муниципального района ПОСТАНОВЛЯЕТ:

1. Внести в проект межевания территории кадастрового квартала 59:32:1910001 с. Троица Сылвенского сельского поселения Пермского муниципального района Пермского края, утвержденный постановлением администрации Пермского муниципального района от 07 июня 2019 г. № 327 (в редакции от 28 октября 2019 г. № 735, от 27 сентября 2021 г. № СЭД-2021-299-01-01-05.С-513, от 15 ноября 2021 г. № СЭД-2021-299-01-01-05.С-599, от 06 декабря 2021 г. № СЭД-2021-299-01-01-05.С-663, от 26 июля 2022 г. № СЭД-2022-299-01-01-05.С-419, от 28 июля 2022 г. № СЭД-2022-299-01-01-05.С-427), следующие изменения:

1.1. в основной части проекта межевания территории изменения изложить согласно приложению 1 к настоящему постановлению;

1.2. чертеж проекта межевания территории дополнить фрагментом согласно приложению 2 к настоящему постановлению.

2. Управлению архитектуры и градостроительства администрации Пермского муниципального района уведомить главу Сылвенского сельского поселения о принятом решении в течение 7 дней со дня принятия настоящего постановления.

3. Настоящее постановление опубликовать в бюллетене муниципального образования «Пермский муниципальный район» и разместить на официальном сайте Пермского муниципального района www.permraion.ru.

4. Настоящее постановление вступает в силу со дня его официального опубликования.

Глава муниципального района



В.Ю. Цветов

Приложение 1
к постановлению
администрации Пермского
муниципального района
от 16.09.2022 № СЭД-2022-299-
01-01-05.С-537

ИЗМЕНЕНИЯ

**в основную часть проекта межевания территории кадастрового квартала
59:32:1910001 с. Троица Сылвенского сельского поселения Пермского
муниципального района Пермского края, утвержденного постановлением
администрации Пермского муниципального района
от 07 июня 2019 г. № 327**

1. Таблицу № 1 «Ведомость координат поворотных точек границ земельных участков» раздела III дополнить следующими позициями:

:3897:3У1		
1	515978.46	2263329.79
2	515978.45	2263360.33
3	516005.15	2263356.09
4	516005.93	2263355.37
5	516010.75	2263348.37
6	516013.59	2263338.10
7	516014.23	2263329.86
1	515978.46	2263329.79

:3897:3У2		
1	515978.48	2263298.43
2	515978.46	2263329.79
3	515978.45	2263360.33
4	515972.47	2263361.28
5	515972.49	2263329.80
6	515972.50	2263297.91
1	515978.48	2263298.43

:3897:3У3		
1	515972.50	2263297.91
2	515972.49	2263329.80
3	515945.55	2263329.85
4	515945.66	2263295.03
5	515959.01	2263296.74
1	515972.50	2263297.91

:3897:3У4		
1	515945.55	2263329.85
2	515945.43	2263365.59
3	515972.47	2263361.28
4	515972.49	2263329.80

1	515945.55	2263329.85
---	-----------	------------

:3897:3Y5		
1	515945.66	2263295.03
2	515945.55	2263329.85
3	515945.43	2263365.59
4	515892.99	2263373.94
5	515890.74	2263374.30
6	515879.96	2263376.00
7	515883.39	2263284.74
8	515910.25	2263287.90
9	515913.09	2263288.51
1	515945.66	2263295.03

59:32:1910001:3897		
1	515978.46	2263329.79
2	515978.48	2263298.43
3	515990.89	2263299.50
4	515995.57	2263300.73
5	516000.03	2263302.88
6	516004.48	2263305.93
7	516008.41	2263312.62
8	516012.79	2263321.39
9	516014.41	2263327.63
10	516014.23	2263329.86
1	515978.46	2263329.79

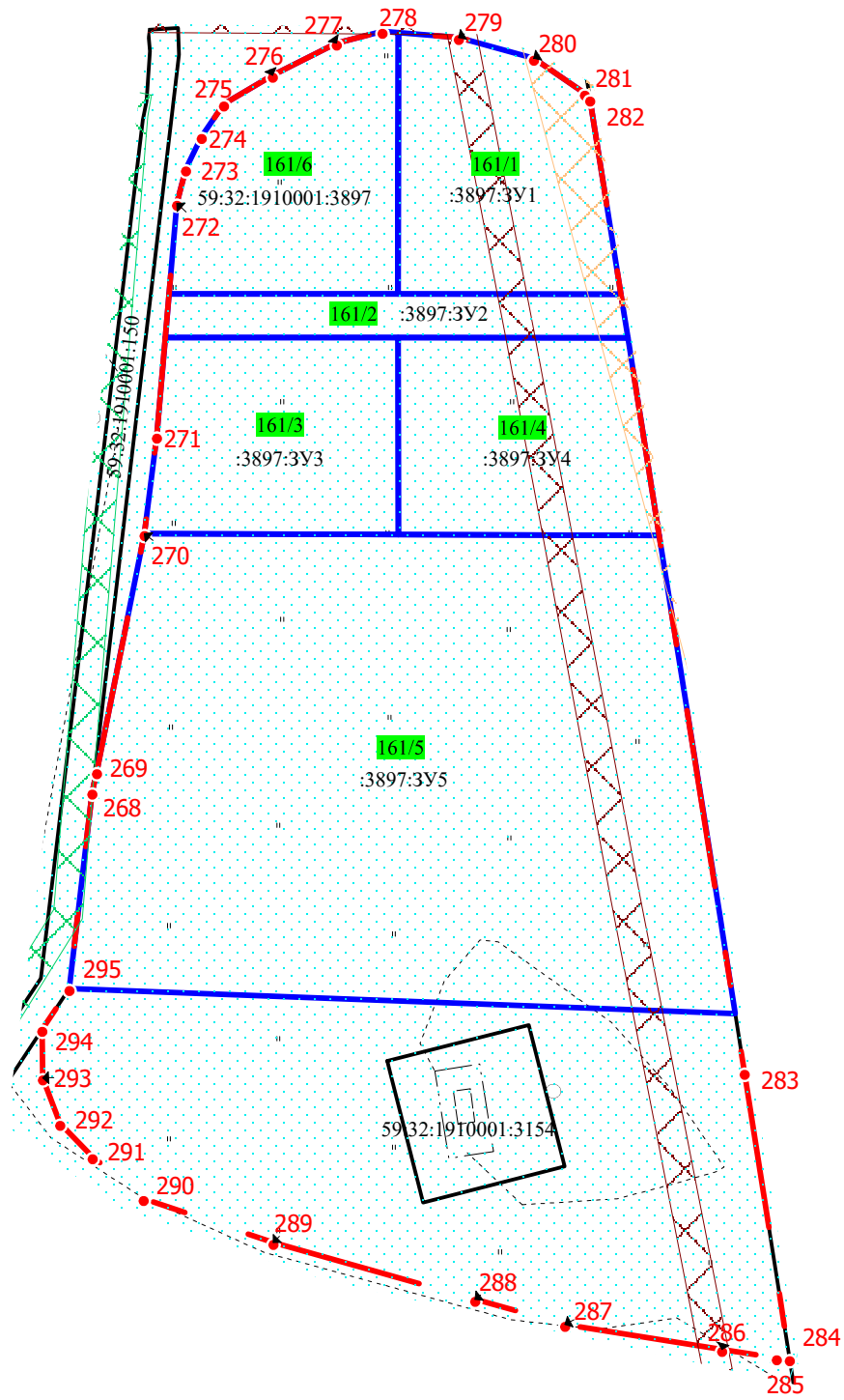
2. Таблицу 4 «Экспликация земельных участков по проекту межевания» дополнить следующими позициями:

№ п/п	Номер земельного участка в соответствии с чертежом	Кадастровый номер (обозначение) земельного участка	Вид права	Адрес (местоположение)	Категория земель	Вид разрешенного использования	Площадь по документу, кв.м.	Площадь, кв.м.	Примечание
161/1	161/1	:3897:ЗУ1	-	Пермский край, Пермский муниципальный район, Сылвенское с/п, с. Троица	Земли населенных пунктов	Для ведения личного подсобного хозяйства (приусадебный земельный участок) (2.2)	-	925	раздел земельного участка с кадастровым номером 59:32:1910001:3897, в результате которого будет образовано пять земельных участков (:3897:ЗУ1, :3897:ЗУ2, :3897:ЗУ3, :3897:ЗУ4, :3897:ЗУ5), а земельный участок с кадастровым номером 59:32:1910001:3897
161/2	161/2	:3897:ЗУ2*	-	Пермский край, Пермский муниципальный район, Сылвенское с/п, с. Троица	Земли населенных пунктов	Благоустройство территории (12.0.2)	-	374	
161/3	161/3	:3897:ЗУ3	-	Пермский край, Пермский муниципальный район, Сылвенское с/п, с. Троица	Земли населенных пунктов	Для ведения личного подсобного хозяйства (приусадебный земельный участок) (2.2)	-	894	
161/4	161/4	:3897:ЗУ4	-	Пермский край, Пермский муниципальный район, Сылвенское	Земли населенных пунктов	Для ведения личного подсобного хозяйства	-	907	

				с/п, с. Троица		(приусадебный земельный участок) (2.2)			сохранится в измененных границах *
161/5	161/5	:3897:3У5*	-	Пермский край, Пермский муниципальный район, Сылвенское с/п, с. Троица	Земли населенных пунктов	Благоустройство территории (12.0.2)	-	5207	
161/6	161/6	59:32:19100 01:3897	-	Пермский край, Пермский муниципальный район, Сылвенское с/п, с. Троица	Земли населенных пунктов	Для ведения личного подсобного хозяйства (приусадебный земельный участок) (2.2)	-	906	

* Земельный участок с условным номером :3897:3У2 образован для организации прохода к земельным участкам :3897:3У1, :3897:3У3, :3897:3У4

* Земельный участок с условным номером :3897:3У5 образован с целью озеленения территории и выгула собак



Условные обозначения:

- проектируемые красные линии;
- границы уточненных земельных участков по сведениям ЕГРН;
- границы земельных участков по проекту межевания;
- 161/1 номер земельного участка на плане;
- 59:32:1910001:1, :3У1 кадастровый номер земельного участка, обозначение земельного участка;
- Охранная зона ВЛ-10 КВ Ф.ТРОИЦА, КЛ-10 КВ Ф.ТРОИЦА
- Публичный сервитут "ВЛ-10кВ ф. Троица ПС Троица"
- Охранная зона газопровода высокого давления
- Охранная зона газопровода высокого давления к базе отдыха "Тихая заводь"
- Общая зона санитарной охраны для скважин №1,2- III пояс

						с. Троица Пермского муниципального округа Пермского края			
Изм.	Коп.уч.	Лист	№ док	Подпись	Дата	Проект внесения изменений в проект межевания территории кадастрового квартала 59:32:1910001 с. Троица Сылвенского сельского поселения Пермского муниципального района Пермского края, утвержденные постановлением администрации Пермского муниципального района от 07 июня 2019 № 327	Лист	Листов	Масштаб
							1	1	1:1000
Зам. нач. отдела		А.С. Ишмуратова							
Консультант		А.Н. Катаева							
						Фрагмент чертежа межевания территории			
							МКУ "Управление стратегического развития Пермского района"		